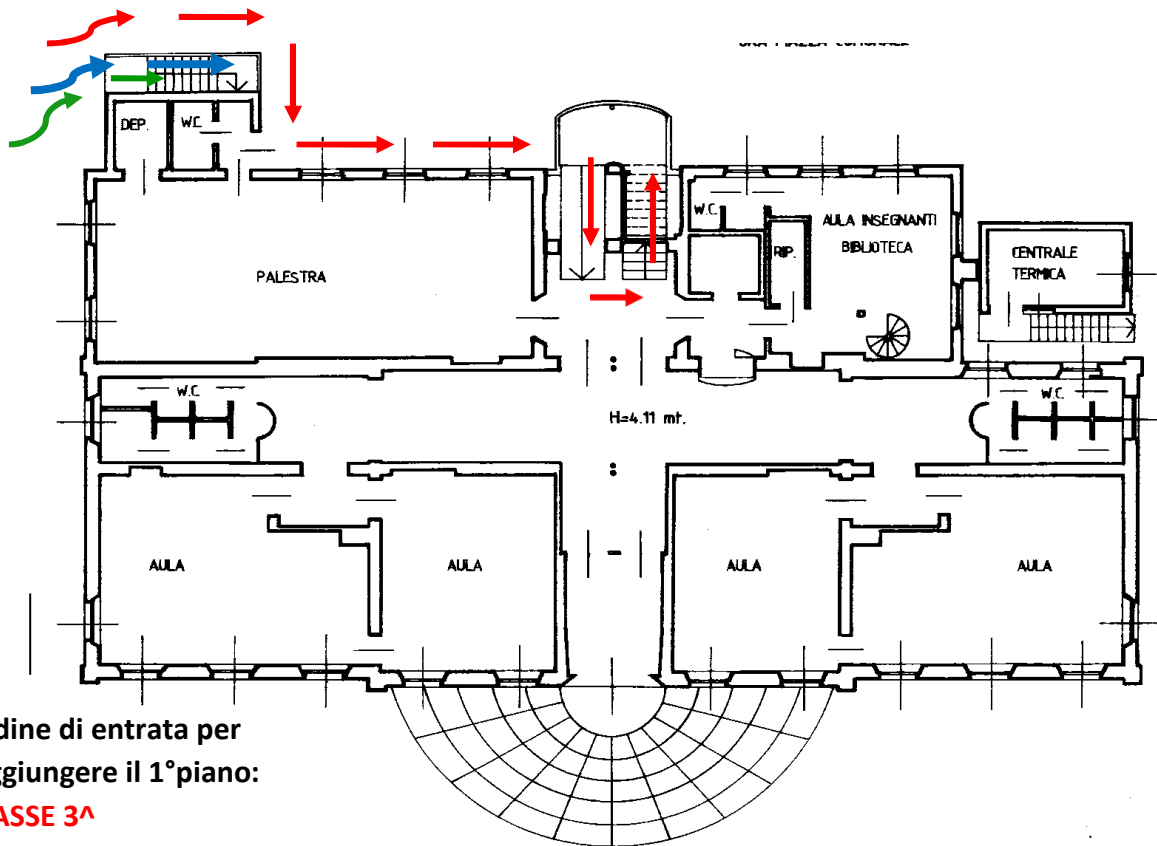


PIANTA PIANO PRIMO

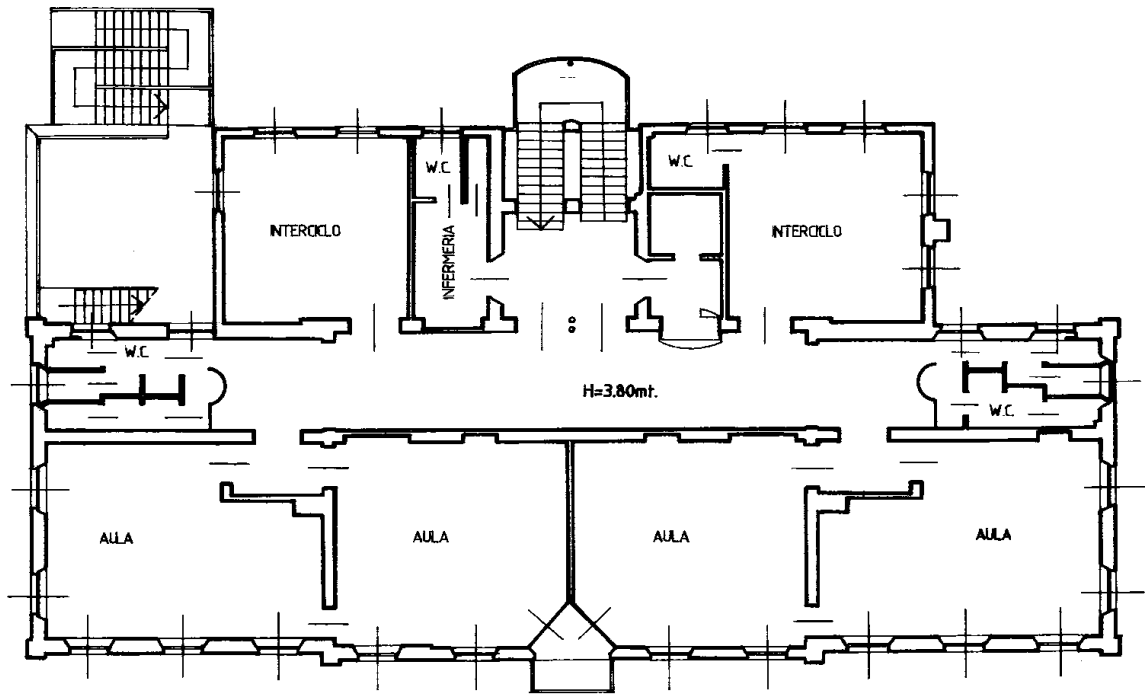


Ordine di entrata per raggiungere il 1° piano:

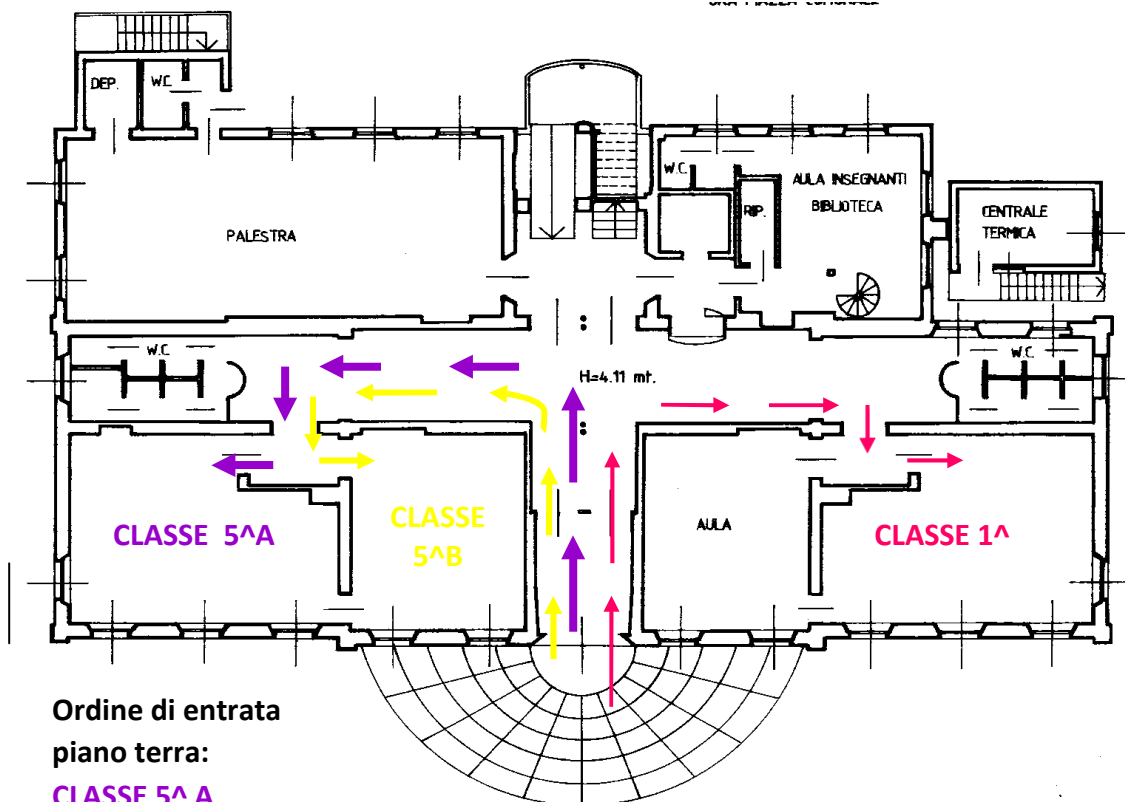
CLASSE 3^

CLASSE 4^

CLASSE 2^



PIANTA PIANO PRIMO

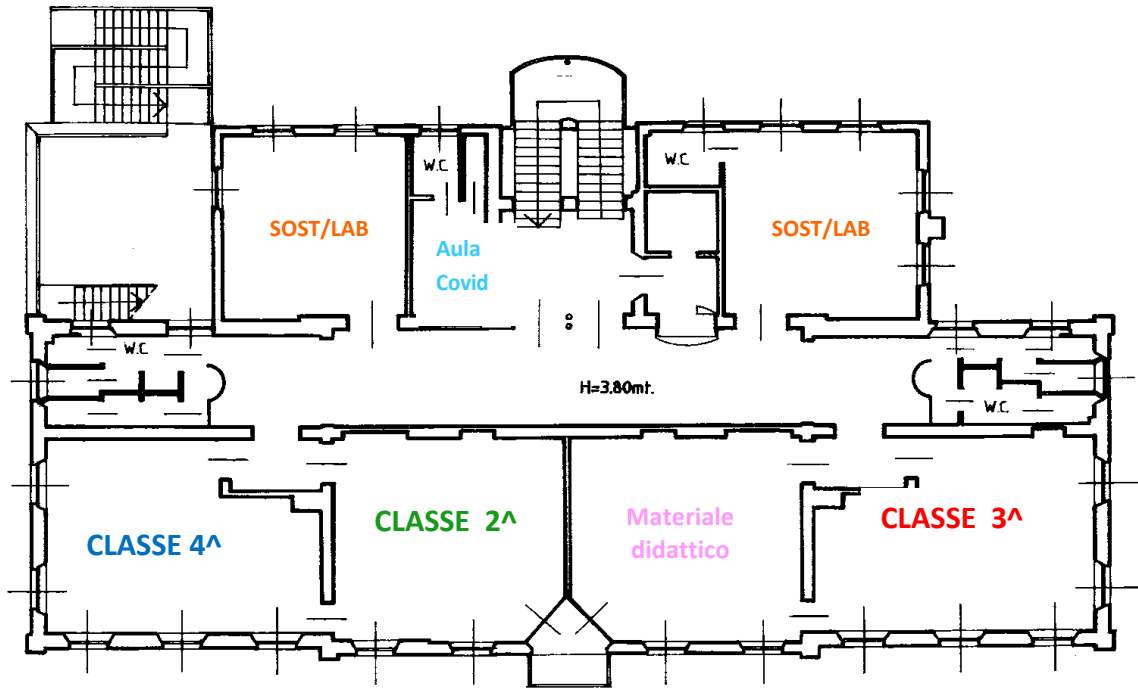


Ordine di entrata
piano terra:

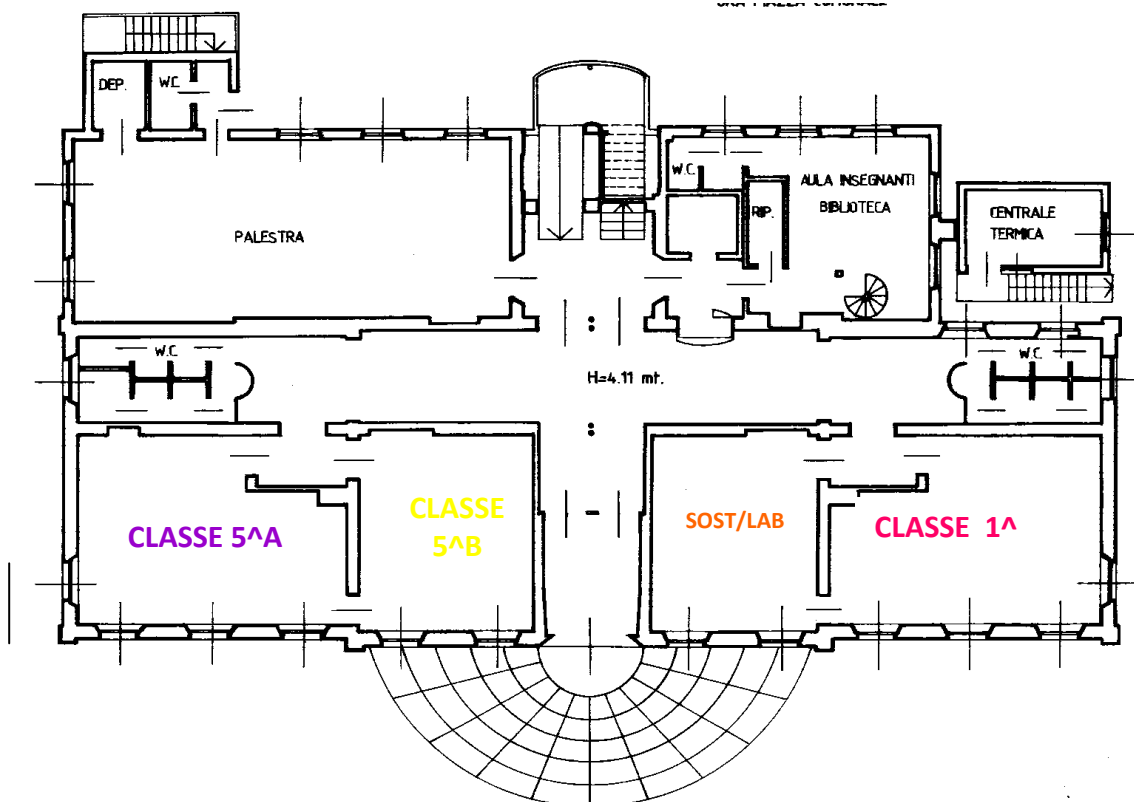
CLASSE 5^A A

CLASSE 5^A B

CLASSE 1^A



PIANTA PIANO PRIMO



REGOLAMENTO DI PLESSO SCUOLA PRIMARIA

“A. VOLTA” FENEGRÒ

In ogni classe la posizione dei banchi sarà definita da indicatori adesivi posti sul pavimento sotto le sedie.

Ogni banco e ogni sedia saranno contrassegnati con il nome dell'alunno, così pure gli attaccapanni e altri arredi ad uso personale.

Ogni alunno dovrà portare a scuola un sacchetto contrassegnato con il proprio nome per riporre indumenti non indossati in classe (giacche, felpe, cappelli, guanti, sciarpe...).

Al momento dell'entrata, dell'uscita e negli spostamenti all'interno della scuola, gli alunni **dovranno** indossare la mascherina. Si muoveranno mantenendo la distanza di sicurezza e rispettando la segnaletica orizzontale e verticale.

ORGANIZZAZIONE SPAZI DELLA SCUOLA

(vedi planimetria pag. 3)

PUNTI DI ACCESSO (vedi planimetrie pag. 1 e 2)

- PORTONE PRINCIPALE
- SCALA ANTINCENDIO
- PORTA RETRO PIANO TERRA

ENTRATA

PUNTO DI RACCOLTA:

- campo da basket presso oratorio “S. Giovanni Bosco” p.z. S. Maria Nascente

Ogni insegnante accoglierà gli alunni nei punti stabiliti del campo.

Ore 8,10 mattino – ore 13,40 pomeriggio

- **PORTONE PRINCIPALE:** (uscendo dal cancello del campo da basket)
 - classe 5^A e classe 5^B
 - classe 1[^]
- **PORTA RETRO PIANO TERRA** (passando dal cancello comunicante con la Scuola Primaria)
 - classe 3[^]
- **SCALA ANTINCENDIO** (passando dal cancello comunicante con la Scuola Primaria)
 - classe 4[^]
 - classe 2[^]

Gli alunni che sono in ritardo o entreranno fuori orario, accederanno alle aule dal portone principale.

PUNTI DI USCITA:
PORTONE PRINCIPALE
CANCELLO LATERALE SCUOLA PRIMARIA

USCITA

Ore 12,15 mattino – ore 15,45 pomeriggio

- **PORTONE PRINCIPALE:**
 - classe 5^A e classe 5^B
 - classe 1[^]

- **CANCELLO LATERALE SCUOLA PRIMARIA**
 - classe 3[^]
 - classe 4[^]
 - classe 2[^]

BAGNI

Nel rispetto delle vigenti norme di sicurezza, può accedere ai bagni un alunno per volta: due maschi e due femmine per piano.

Gli alunni saranno sorvegliati da insegnanti e collaboratori scolastici.

BAGNI PIANO TERRA

La classe prima utilizza i bagni adiacenti alla propria aula.
Le classi quinte utilizzano i bagni adiacenti alle proprie aule.

BAGNI PRIMO PIANO

La classe seconda e la classe quarta utilizzano i bagni adiacenti alle proprie aule
La classe terza utilizza i bagni adiacenti alla propria aula.

INTERVALLO

Non è possibile utilizzare i corridoi per l'intervallo perché troppo stretti e non permettono di assicurare il giusto distanziamento tra gli alunni.

La consumazione della merenda avverrà in classe, al proprio posto, o in giardino. Ogni alunno dovrà avere la propria bottiglietta/borraccia con l'acqua e una busta in plastica etichettata e richiudibile per riporre la mascherina.

Si organizza una rotazione per l'intervallo in giardino, permettendo ad ogni gruppo di uscire almeno una volta a settimana. Per i gruppi più numerosi e per le classi prime sarà cura dell'insegnante prevedere dei momenti all'aperto anche in momenti diversi dall'intervallo.

ROTAZIONE:

- ✓ lunedì, mercoledì, venerdì : classi 1[^] giardino/ classi 2[^] 3[^] campo da basket
- ✓ martedì, giovedì: classe 4[^] giardino / classe 5^A e 5^B campo da basket

INFERMERIA “Aula Covid” (primo piano)

Spazio idoneo all'isolamento di alunni che presentano sintomatologia respiratoria o febbre.

PALESTRA/LABORATORI:

saranno utilizzati secondo l'orario scolastico nel rispetto dei tempi di sanificazione.

Ciascun alunno dovrà avere a disposizione la propria sacca personale nella quale verranno riposte le scarpe, che potrà essere lasciata a scuola.

AULE SOSTEGNO:

- ✓ una al piano terra
- ✓ due al primo piano

MENSA

Iscritti: lunedì 62, mercoledì 63, giovedì 65

- 3 gruppi
- 2 turni: primo turno: ore 12,20/12,55

ore 12,55/13,05 sanificazione

secondo turno: ore 13,05/13,40

SPAZI PER IL DOPO MENSA (verranno utilizzati secondo una turnazione stabilita):

- ✓ palestra;
- ✓ corridoio piano terra;
- ✓ corridoio primo piano;
- ✓ giardino;
- ✓ campo da basket.

Le presenti disposizioni potranno subire modifiche e/o integrazioni.