



MINISTERO DELL'ISTRUZIONE DELL'UNIVERSITA' E DELLA RICERCA

ISTITUTO COMPRENSIVO STATALE "G. BOSCO" FENEGRÒ
FENEGRÒ – CIRIMIDO – LIMIDO COMASCO – LURAGO MARINONE
Via Dell'Arte, 1 – FENEGRÒ (CO) - CF 80015360136
Tel. 031/935773 - coic82200c@istruzione.it - coic82200c@pec.istruzione.it
www.comprendivofenegro.edu.it
COD. UNIVOCO FATT. ELETT. UFXHS7 - C/C T.U. 311085 - MATR. INPS 2407668269

REGOLAMENTO DI PLESSO LURAGO MARINONE

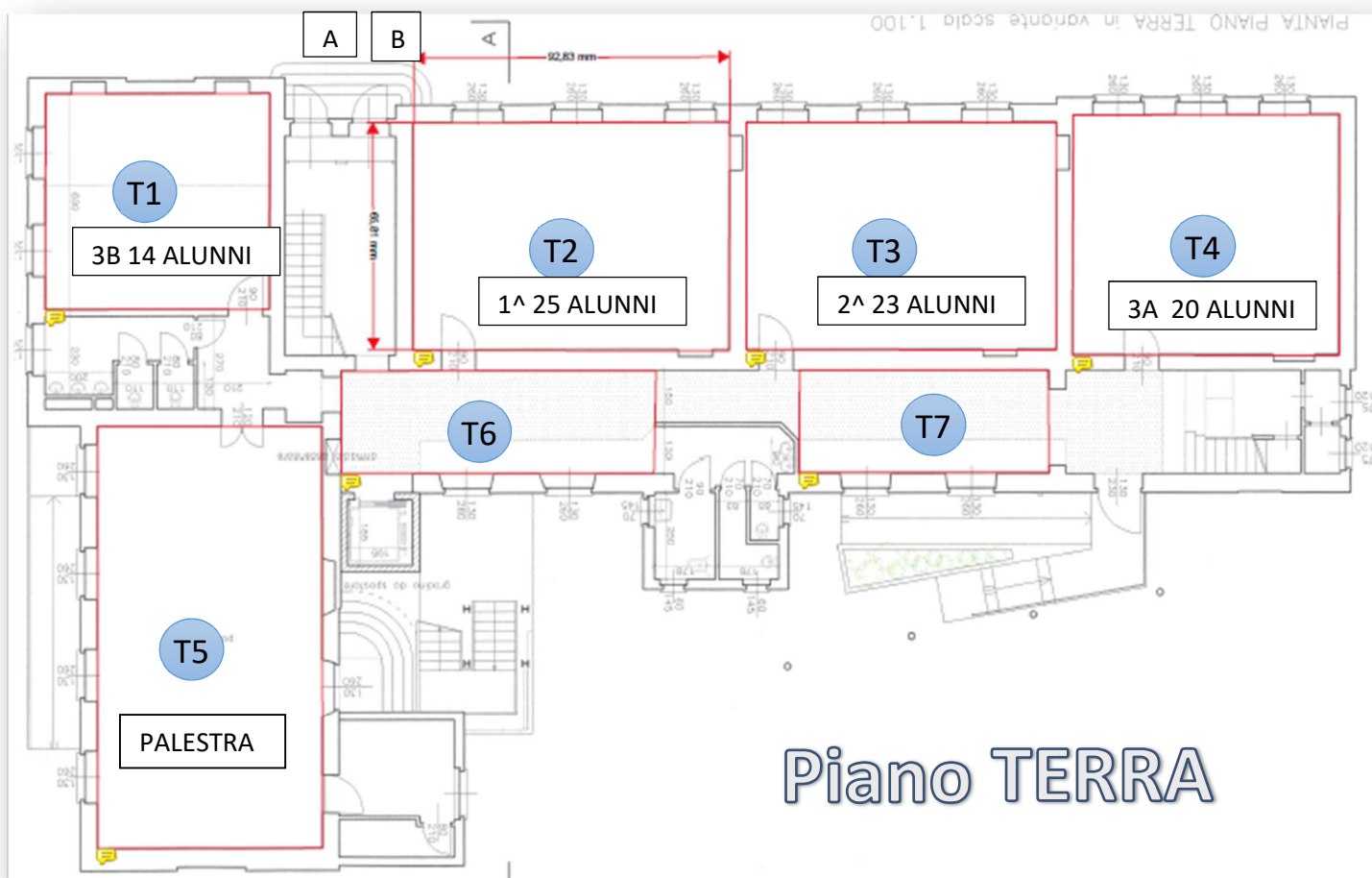
ORGANIZZAZIONE SPAZI DELLA SCUOLA

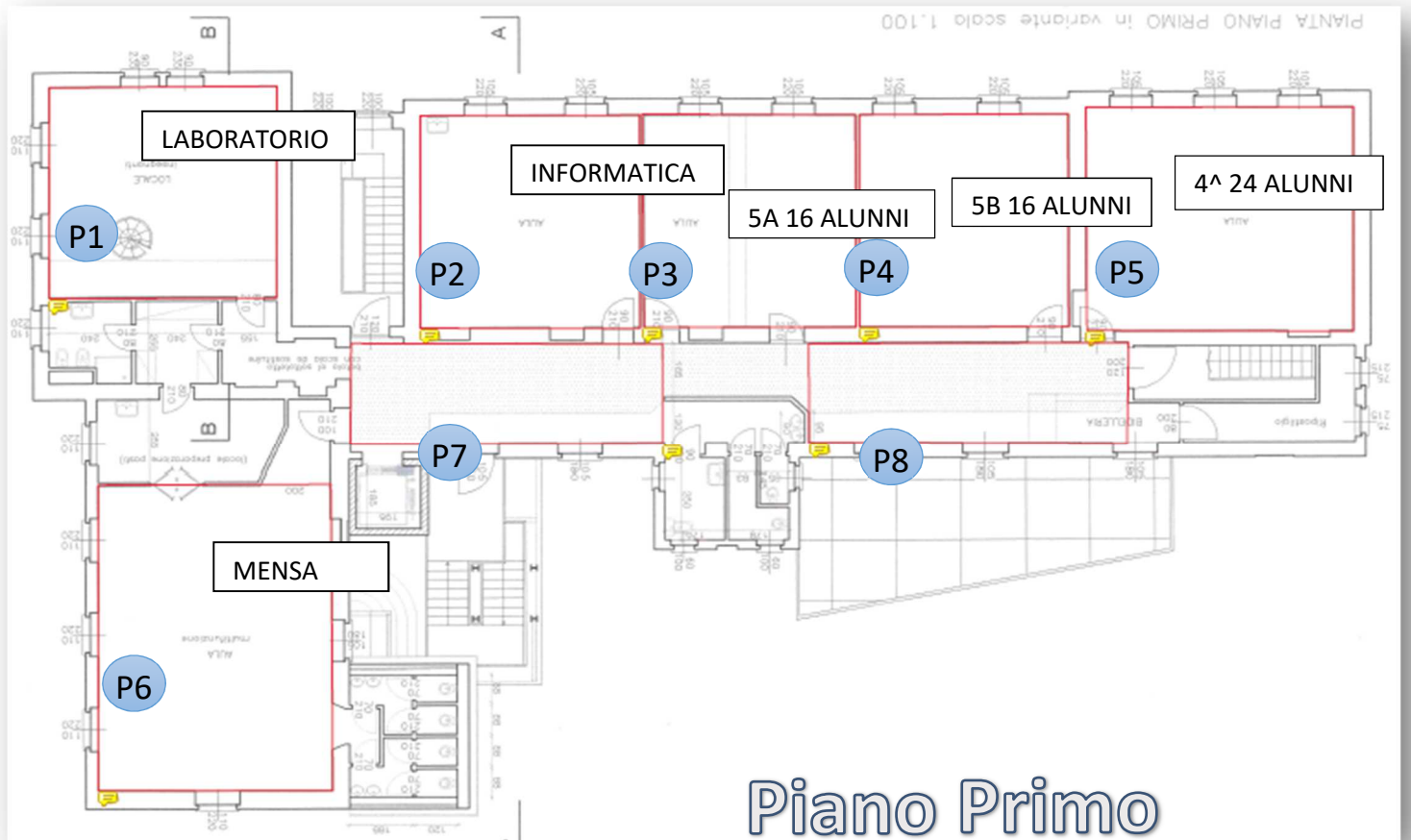
PLANIMETRIA CON ABBINAMENTO CLASSE AULA

In ogni classe la posizione dei banchi sarà definita seguendo le indicazioni ministeriali.

Ogni banco e ogni sedia saranno contrassegnati con il nome dell'alunno, così pure gli attaccapanni e altri arredi ad uso personale.

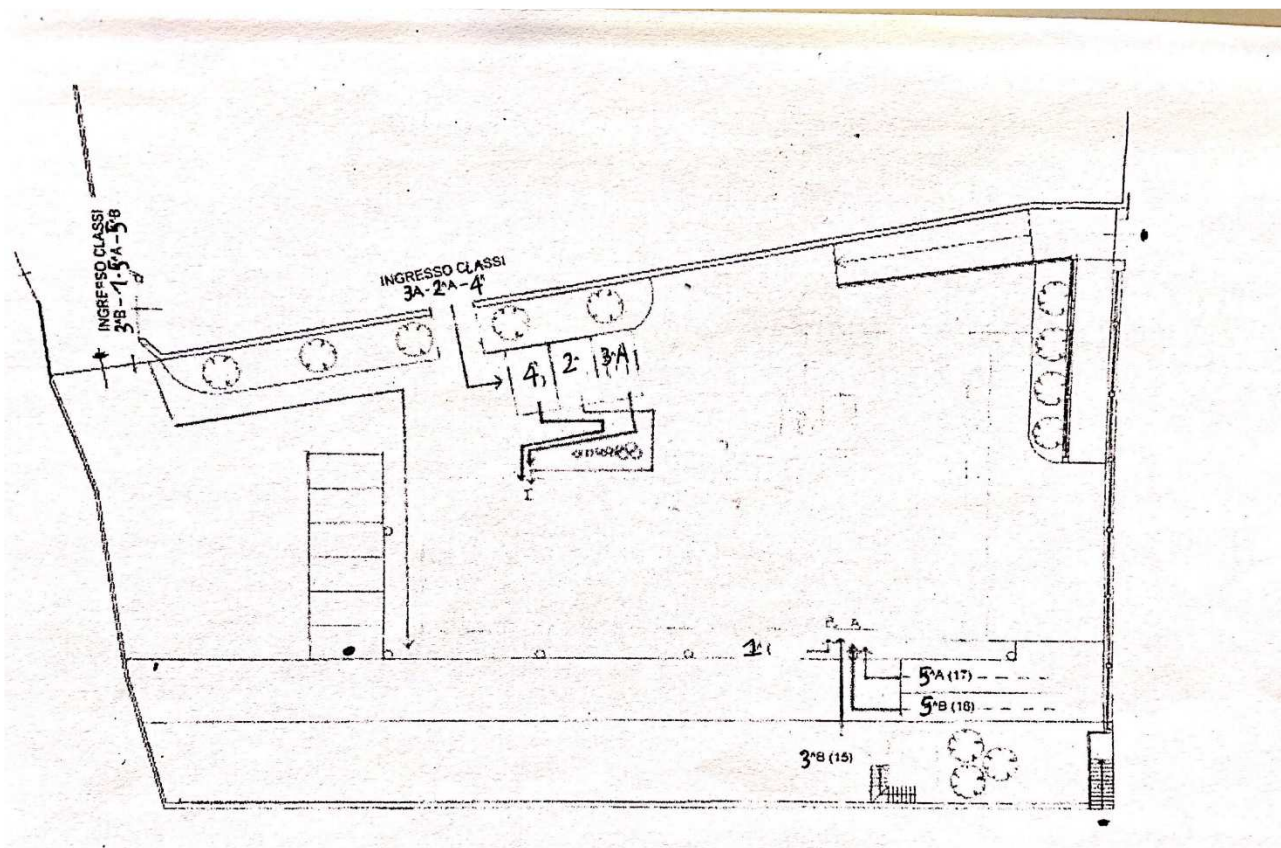
Le giacche/ cappotti saranno appesi agli attaccapanni chiusi in un sacchetto resistente che ogni alunno dovrà portare da casa





PLANIMETRIA CON PERCORSI PER INGRESSI, USCITE

Firmato digitalmente da ROBERTA BELLINO



ORARIO ENTRATA/USCITA	INGRESSO PRINCIPALE	RETRO PORTA A	RETRO PORTA B
8.10 - 12.15 /13.15	Classe 3A (T4)	Classe 5A (P3)	Classe 1 (T2)
8.10 - 12.15 /13.15	Classe 2 (T3)	Classe 5B (P4)	Classe 3B (T1)
8.10 - 12.15 /13.15	Classe 4 (P5)		
13.45 – 15.45	Classe 3A (T4)	Classe 5A (P3)	Classe 1 (T2)
13.45 – 15.45	Classe 2(T3)	Classe 5B (P4)	Classe 3B (T1)
13.45 – 15.45	Classe 4 (P5)		

APERTURA CANCELLETTI PEDONALI **SOLO DAVANTI LA SCUOLA** : 8.05.

IL CANCELLETTO DI VIA VENETO RESTERA' CHIUSO.

Firmato digitalmente da **ROBERTA BELLINO**

SI RACCOMANDA LA MASSIMA PUNTUALITA'. AI GENITORI **NON** E' CONSENTITO L'INGRESSO NEL CORTILE DELLA SCUOLA.

I bambini, seguendo un percorso stabilito, si posizioneranno negli spazi a loro assegnati e verranno sorvegliati da volontari.

Gli insegnanti all'uscita accompagneranno gli alunni presso i 2 cancelletti pedonali per affidarli ai genitori.

Per un maggior rispetto delle regole potranno esserci ritardi nell'uscita.

Le classi 5^a e 5^b - 1^a e 3^b entreranno e usciranno dal cancello pedonale del cortile della scuola seguendo scrupolosamente la segnaletica;

Le classi 3^a- 2 - 4 entreranno e usciranno dal cancelletto pedonale del parcheggio genitori, seguendo scrupolosamente la segnaletica.

In casi eccezionali chi arrivasse oltre l'orario stabilito, entrerà dall'ingresso principale attendendo un collaboratore scolastico che lo accompagnerà in classe.

INTERVALLO

All'aperto: Le classi si alterneranno seguendo un ordine prestabilito dagli insegnanti nell'area gioco.

All'interno: Gli alunni resteranno nelle proprie aule durante l'intervallo

UTILIZZO SERVIZI IGIENICI

PIANO TERRA

ORARIO	BAGNO CORRIDOIO	BAGNO ADIACENTE PALESTRA
10.00	1 ^a	1 ^a
10.10	2 ^a	2 ^a
10.20	3 ^A	3 ^B

Gli alunni, dopo aver utilizzato i servizi igienici, consumeranno la merenda nelle rispettive classi, togliendosi la mascherina che inseriranno in un sacchettino per alimenti con chiusura ermetica, portato da ciascun alunno.

UTILIZZO SERVIZI IGIENICI

PRIMO PIANO

ORARIO	BAGNO CORRIDOIO	BAGNO AULA MENSA
10.10	5^B	5^A
10.00	4^	4^

Gli alunni dopo aver utilizzato i servizi igienici, consumeranno la merenda nelle rispettive classi, togliendosi la mascherina che inseriranno in un sacchettino per alimenti con chiusura ermetica, portato da ciascun alunno.

UTILIZZO DELLE AULE SOSTEGNO /LABORATORI/PALESTRA

Spostamento: gli alunni indosseranno sempre la mascherina.

Tutte le attrezzature e gli spazi di uso comune al termine del lavoro saranno igienizzati prima dell'ingresso di un altro gruppo. Tra un gruppo e l'altro verrà lasciato il tempo necessario per igienizzare gli spazi.

In palestra saranno consentiti i giochi di squadra (zona bianca) e si svolgeranno attività fisiche/sportive individuali che permettano il distanziamento fisico. Le scarpe da ginnastica verranno conservate in un apposito sacchetto che sarà lasciato a scuola.

MENSA DEL LUNEDI', MERCOLEDI' E GIOVEDI'

La mensa si effettuerà in un unico turno. Gli alunni saranno divisi in due gruppi:

GRUPPO A: 1^, 2^ presso l'aula mensa della scuola.

GRUPPO B: 3^A, 3^B , 4, 5^A, 5^B, si recheranno presso il centro polifunzionale accompagnati dagli insegnanti e assistenti mensa.

Le postazioni sui tavoli saranno fisse e contrassegnate con i nomi degli alunni.

Per l'igienizzazione delle mani prima del pranzo si seguirà il seguente schema:

classe 1^ utilizzerà i bagni del bagno superiore ;

classe 2^ utilizzerà i bagni del corridoio del piano terra e i bagni vicino alla palestra.

Le classi 3^A,3^B, 4^, 5^A, 5^B utilizzeranno i bagni del .centro polifunzionale.

Il dopo- mensa per il gruppo A sarà gestito negli spazi disponibili, esterni o interni.

Gli insegnanti non impegnati nella mensa accompagneranno al cancello del "parcheggio genitori" i bambini che andranno a casa per il pranzo.

Alle 13.40 i bambini che rientrano da casa utilizzeranno il cancello del “parcheggio genitori” e, vigilati da un collaboratore, entreranno tutti dall’ingresso principale mantenendo le distanze.

Il martedì e il venerdì mensa e doposcuola verranno effettuati fuori dai locali della scuola e gestiti dall’Amministrazione comunale. All’uscita gli insegnanti consegneranno agli educatori i bambini iscritti a questi servizi.

PRESCUOLA

I bambini che usufruiranno del servizio utilizzeranno l’aula 3^A che verrà igienizzata prima dell’ingresso della classe.

Le presenti disposizioni potranno subire modifiche.